

# 断水時アイテム

避難時の水確保に、ポンプと飲料水生成器

水を汲み上げて  
緊急時の飲料水の確保に

持ち運びやすい  
軽量タイプ  
**3.7 kg**

【付属品】  
吊下げロープ (10m)  
ホースバンドコネクタ  
竹の子 (32/40/50mm 一体型)

## 水中汚水ポンプ AMX4000

種別	品番	税抜価格 (1台)	サイズ (mm)
50Hz	E-196-50	¥29,600	幅 183 (竹の子装着時 235) × 奥行 178 × 高さ 329
60Hz	E-196-60		

- 口径: 32/40/50mm
- 最高全揚程: 50Hz [5.5m]、60Hz [6m]
- 最大吐出量: 170L/min
- 最大通過粒径: 直径 25mm
- 運転水位: 140mm
- 運転可能水位: 40mm
- 使用可能水深: 5m
- 電源: 単相 100V
- 電流: 4.7A
- 消費電力: 50Hz [400W]、60Hz [420W]
- 質量: 3.7kg
- コード: 5m

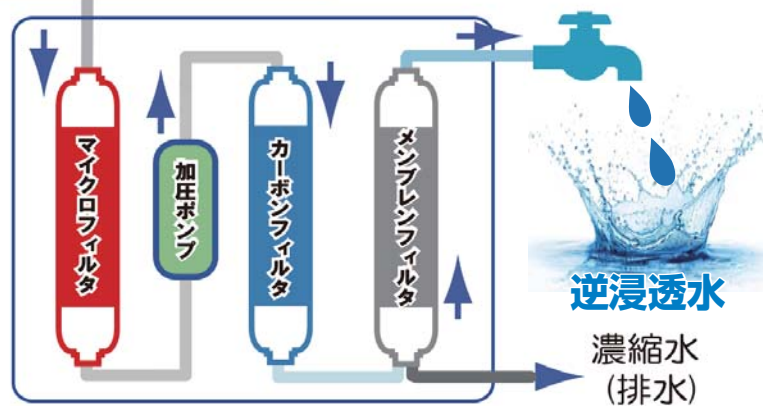


緊急用浄水システム……ポンプでくみ上げた、川水・雨水、  
プール等の水から飲料水を生成します。

コンパクトで持ち運びも容易・手動での浄水に加え電源による浄水も可能

### 浄水の仕組み

川水・雨水・プール



### 操作方法



とっても簡単、どなたでも使えます!! 1秒間に一回転程度の速さで回します。

**マイクロフィルタ**  
5ミクロンのフィルタで、泥・さび・水あか等の微細な浮遊物を除去します。

**ブリーカーポンフィルタ**  
多量の活性炭の吸着により塩素やアンモニウムなどの有機物・化学物質を除去します。

**メンブレンフィルタ**  
0.0001ミクロンの微細孔を持つ逆浸透膜 (RO膜) を利用したフィルタ。ウィルス・有害金属・放射性物質など、ほとんどの物質を除去し、きれいな水だけを抽出します。また一般的な浄水器が不純物を内部に溜めこむのに対して、逆浸透膜方式では不純物を吸った水は内部に溜めずに濃縮水としてそのまま外部に排出されます。

交換用フィルタセット  
手動 / 電気兼用



## E 緊急用 RO 浄水システム EMERGENCY

種別	品番	税抜価格 (1台)	サイズ (mm)	重量 (g)
手動専用タイプ	E-215	オープン価格	430×375×158	9.5
手動 / 電動タイプ	E-216	オープン価格	550×340×218	13
交換用フィルタセット手動用	E-215-1	オープン価格	-	-
交換用フィルタセット電動用	E-216-1	オープン価格	-	-

- 原水 / 川水・雨水・海水は使用できません。
- マイクロフィルタ / 1本
- 浄水能力 / 手動: 最大 30L/h
- 電気: 最大 20L/h
- 動作圧力 / 2 ~ 3kg / cm<sup>2</sup>
- カーボンフィルタ / 1本
- RO メンブレンフィルタ / 150GDP 2本

◎価格は、税抜き価格で表示しています。

●お問い合わせは

**CONDOR**  
Trust of the Quality  
**山崎産業株式会社**

http://www.yamazaki-sangyo.co.jp  
第二営業本部 〒136-0075 東京都江東区新砂1-13-5  
(業務用品事業) 山崎産業東京総合センタービル4F  
TEL: (03) 5677-3402 FAX: (03) 5677-3406  
商品に関するお問い合わせは  
カスタマーサービスセンター (9:00~12:00 13:00~17:00 土日・祝日を除く)  
TEL: 0120-941-239 FAX (03) 5677-3406  
メールアドレス info2@yamazaki-sangyo.co.jp  
●商品仕様及び価格は改良のため、予告なく変更することがあります。  
●ご紹介する商品は印刷のため、お手もとに届く商品とは多少色味が異なる場合があります。  
(内容は2021年1月現在のものです。)



# 防災アイテム チラシ2021

with コロナの時代、そのような中でも、

災害はいつどこで起こるかわからず、  
日頃の備えを疎かにすることはできません。  
是非各アイテムをご活用ください。



非常時の  
電気の安定供給が  
安心を提供します。



持ち運べる  
軽量  
**19.8 kg**

定格出力2kVAで  
2000Wまで使用できる

良質な電気を供給できるインバーター制御で、  
様々な用途につかえる

連続運転  
可能時間  
約 **4 時間\***

\*定格出力時の値  
1/4定格出力時は約9.5時間

長時間の  
運転にも安心の  
サーマル  
プロテクタ付き

### 豊富な機能



出力リセットボタン (AC出力)  
過負荷により発電機が停止した際に、出力リセットボタンを押すと再始動します。

省エネモードスイッチ  
負荷に応じて回転数を制御。燃費の向上、騒音の制御ができます。

エンジン発電機 EGI200

品番	税抜価格 (1台)	サイズ (mm)
E-195	¥170,000	長さ 512 × 幅 315 × 高さ 447

- 定格出力: 交流 100V-2.0kVA 直流 12V-8.0A
- 連続運転可能時間: 約4時間 (定格出力時の値)
- 燃料タンク容量: 5ℓ 【騒音レベル】
- 質量: 19.8kg
- 1/4 負荷〜定格負荷: 67 ~ 76dB 【付属品】
- プラグレンチ
- +ドライバー
- オイルジョッキ

軽い、簡単設置、高性能の防音ボックス。  
EGI200の併用に最適。



### 防音パネル FX-1000 900×900

品番	税抜価格 (1台)	サイズ (mm)
E-207	¥124,000	外寸 900×900×1000 (組立時) 内寸 808×808×1000 (組立時)

- 材質 本体: PP, グラスウォール, 樹脂フレーム: PVC
- 重量: 14.8 kg

# 避難所アイテム

●折りたたみ式防災ヘルメット。保管時でのスペースを解決するコンパクト設計。国家検定合格品なので、災害・避難所に使用できます。



A4サイズで、机の引き出しにもコンパクトで軽量なので通し袋にも収納【フラットメット+担架】可能です。



●棒担架と違い折りたたむための備蓄用としても収納場所をとりません。



## E ディスバ担架 (不織布)

品番	税抜価格 (1個)	サイズ (mm)
YE-14Z-PA	¥3,400	約幅 600×奥行 1850

●材質 / 布部: PP, 持ち手: ポリエステル  
●梱包数 / 1 個

●多目的に使えるブルーシート。選べる3サイズ。



## E ブルーシート # 2000

種別	品番	税抜価格 (1個)	サイズ (m)	厚み (mm)
	3.6×5.4 F-237-4	オープン価格	3.6×5.4 実寸約 3.4×5.3	約 0.11
	5.4×7.2 F-237-6	オープン価格	5.4×7.2 実寸約 5.2×7.1	約 0.11
	10×10 F-237-10	オープン価格	10×10 実寸約 9.6×9.8	約 0.11

●材質 / PE  
●梱包数 / 3.6×5.4 : 10 枚, 5.4×7.2 : 5 枚, 10×10 : 2 枚

# コンパクトに収納できるヘルメットと担架・シート 感染対策の除菌シート・換気対策携帯ファン



### E フラットメット TSC-10/ キッズ

種別	品番	税抜価格 (1個)	サイズ (mm)	重量 (g)
TSC-10 ホワイト	YZ-15Z-PC	オープン価格	折畳時約幅 355×高さ 186×奥行 33 使用時約幅 285×高さ 150×奥行 208	約 430
TSC-10 オレンジ	YZ-15Z-PC	オープン価格	折畳時約幅 355×高さ 186×奥行 33 使用時約幅 285×高さ 150×奥行 208	約 430
キッズ	YZ-16Z-PC	オープン価格	折畳時約幅 314×高さ 180×奥行 42 使用時約幅 250×高さ 145×奥行 190	約 390
TSC-10 ホワイト	YZ-5Z-PC	オープン価格	折畳時約幅 355×高さ 186×奥行 33 使用時約幅 285×高さ 150×奥行 208	約 430

●材質 / PP・ABS・PC  
●梱包数 / 1 個

●たった1分の接触で、菌とウイルスを99.9%除去します。ドアノブやテーブル、ベットサイドなど、頻繁に手が触れる部分の除菌におすすめ。米国EPA認証除菌剤配合 (第4級アンモニウム塩) CDCガイドラインに準拠しています。



## HP 1 ミニツバスターウエットクロス 30P

品番	税抜価格 (1個)	サイズ (mm)
MO738-000X-MB	¥400	200×300

●材質 / レーヨン, ポリエステル  
●成分 / 第4級アンモニウム塩, 界面活性剤, エタノール  
●液性 / 弱酸性  
●梱包数 / 30 袋 (1 袋 30 枚入)

## 充電式ファン (本体のみ)

品番	税抜価格 (1台)	サイズ (mm)
E-197	¥9,200	長さ 124 (253) × 幅 310 × 高さ 510 ( ) 内の数値はスタンド開状態の数値

●電源: ACアダプター / DC18C  
●風速調節: 2段階 (強 / 弱)  
●タイマーセット時間: 1時間 / 2時間 / 4時間  
●羽根径: 230 mm ●風速: (強) 115m/min (弱) 85/min  
●質量: 1.9 kg

# 浸水・断水時アイテム

●浸水時の後片付けの必需品の水切りワイパー。



## コンドル ドライワイパー

種別	品番	税抜価格 (1本)	サイズ (mm)	重量 (g)
40	WI543-040U-MB	¥1,400	幅約 400 全長約 1400	約 720
45	WI543-045U-MB	¥1,470	幅約 460 全長約 1400	約 750
60	WI543-060U-MB	¥2,570	幅約 600 全長約 1400	約 870

●材質 / ハンドル: スチールパイプ (φ約 25 mm)  
ヘッド: スチールクロメートメッキ  
ゴム: 合成ゴム (ゴム厚 約 10 mm)  
●梱包数 / 10 本

●復旧作業に適した厚手タイプ。



## BP-421 ゴム手 DX

種別	品番	サイズ (mm)	重量 (g)
S	CL816-00SX-MB	全長 260 中指 82 手の平 200	74
M	CL816-00MX-MB	全長 265 中指 85 手の平 210	76
L	CL816-00LX-MB	全長 275 中指 87 手の平 230	100

●材質 / 天然ゴム  
●梱包数 / 120 組

●非常時や断水でトイレが使用できない時に役に立ちます。汚物処理はポットを取り出して捨てるだけ。



## ポーターブルトイレ P 型

品番	税抜価格 (1個)	サイズ (mm)	重量 (g)
PT-P11	¥5,980	幅 391×奥行 461×高さ 340	約 2.4

●材質 / PP  
●梱包数 / 1 個

# 浸水時の後片付けや、非常時や断水でトイレが使用不可時。

●吸水バキュームクリーナー。片手で前後進するだけで、床面に広がった洗浄後の残水や油を効率よく回収します。付属アタッチメントで、乾湿両用バキュームクリーナーとしても使用できます。

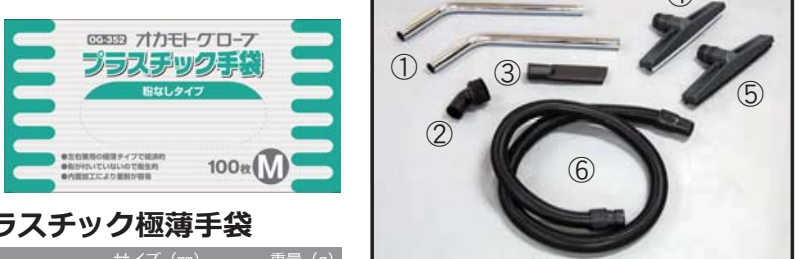


## バックマン 11TF 固定スクイジー

品番	税抜価格 (1台)	サイズ (mm)
E-196-50	オープン価格	幅 660×奥行 665×高さ 960

●電源 AC100V 50/60Hz ●最大風量 3.2 m<sup>3</sup>/分  
●消費電力 1150W ●集塵容量 集塵約 28 l 汚水 31 l  
●清掃幅 660mm ●電源 コード 8m  
●最大真空度 22.7kPa ●重量 20.6kg

●付属品



## OG-352 プラスチック極薄手袋

種別	品番	サイズ (mm)	重量 (g)
S	CL819-00SX-MB	全長 245 中指 70 手の平 170	5
M	CL819-00MX-MB	全長 245 中指 79 手の平 192	5.5
L	CL819-00LX-MB	全長 245 中指 85 手の平 210	6

●材質 / PVC ●梱包数 / 10 箱 (1 箱 100 枚入)  
●梱包数 / 120 組



## コンドル プロアーケ

品番	税抜価格 (1本)	標準使用量	重量 (g)
CH694-003X-MB	¥750	100 倍の 希釈液で使用	約 300

●梱包数 / 20 本